



ROERSA

ACCESSORI _ Accessories _ Accessoires _ Accessoires

Questa collezione, viene proposta in acciaio inox AISI 316, inalterabile nel tempo.

Interessanti le mensole-griglia, perfette per dotare l'ambiente doccia con portaoggetti non banali.

This collection, is offered in AISI 316 stainless steel, a material that does not change over time. The grid shelves are intriguing and ideal for equipping the shower room with original storage places.

Cette collection, est proposée en acier inox AISI 316, inaltérable dans le temps. Les étagères avec grille sont idéales pour équiper l'espace-douche d'un porte-objets original.

Diese Kollektion, wird in alterungsbeständigem Edelstahl AISI 316 angeboten. Interessant die Gitterkonsolen, die ideal sind, um die Dusche mit beileibe nicht alltäglichen Ablagen auszustatten.

Finiture _ Finishes _ Finitions _ Afwerkingen

Acciaio AISI 316 lucido

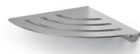
Polished AISI 316 steel
Acier AISI 316 brillant
Stahl AISI 316 glänzend



.29

Acciaio AISI 316 satinato

Satined AISI 316 steel
Acier AISI 316 satiné
Stahl AISI 316 satiniert



.32

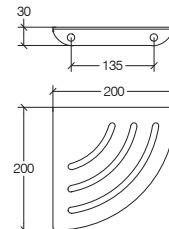





ROERSA

5170

Mensola doccia angolare 200 mm

Shower shelf corner 200 mm / Etagère douche angulaire 200 mm / Duschablage eckig 200 mm



cod. 5170	 KG	 dm³		Acciaio AISI 316 lucido Polished AISI 316 steel Acier AISI 316 brillant Stahl AISI 316 glänzend
EAN 8005049332800	1,065	6,912	1	

Peso e volume lordo / Gross weight and volume / Poids et volume brut / Bruttogewicht und Volumen



Fissaggio a muro
Wall mounting with screws
Fixation murale par vis
Wandbefestigung mit Schraube



Acciaio 304
Steel 304
Acier 304
Stahl 304



Made in Europe
Made in Europe
Made in Europe
Made in Europe

PULIZIA e MANUTENZIONE

Pulire con un sapone neutro, applicare con un panno umido, strofinare leggermente, lasciar agire brevemente e quindi sciacquare con acqua. Infine lucidare con un panno morbido e asciutto. Per macchie di calcare pulire con una soluzione di acqua (80%) e aceto bianco (20%), per un'azione igienizzante aggiungere alla soluzione del bicarbonato di sodio. Asciugare sempre la superficie in modo da evitare le macchie derivanti dall'acqua.

Avvertenze: La resistenza alla corrosione al nichel-cromo si riduce sotto l'azione di acidi e composti alogenati (cloruri, bromuri, ioduri). Non utilizzare mai soluzioni a base di cloro (candeggina), detersivi o spugne abrasive. Evitare la ruggine causata da materiali esterni (ad es. paglietta di acciaio ecc.).

CARE and MAINTENANCE

Clean with a mild soap, apply with a damp cloth, rub lightly, leave it briefly and then rinse with water. Finally polish with a soft, dry cloth. To remove the limestone stains, clean with a solution of water (80%) an white vinegar (20%), to sanitize add baking soda. Always dry the surface in order to prevent stains caused by water. Warnings: The corrosion resistance of the steel is reduced by acids and halogen compounds (chlorides, bromides, iodides). Never use solutions containing chlorine (bleach), detergents or abrasive sponges. Prevent rust caused by external materials (eg. Scouring steel, etc..).